

Котел паровой серии Е

Паровые водотрубные двухбарабанные котлы серии Е предназначены для получения насыщенного пара с температурой 175° С и абсолютным давлением 0,9 МПа, используемого для технологических и отопительных нужд. Котлы поставляются единым транспортабельным блоком в собранном виде в обмуровке и обшивке.

Отличаются высокой степенью монтажной готовности, минимальными затратами на пуско-наладочные работы, простотой и удобством в эксплуатации.

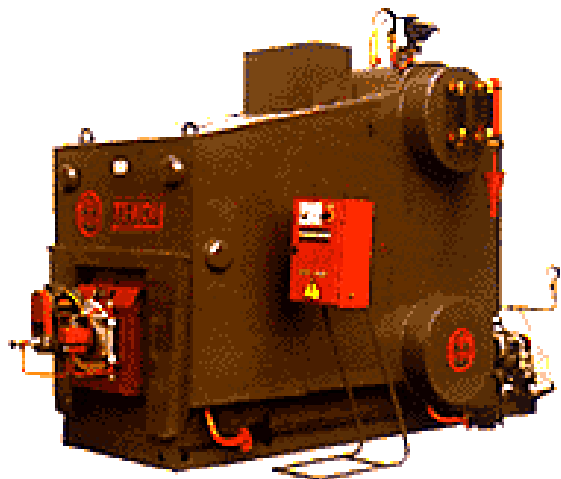
В комплект поставки котла входит горелочное устройство, дымосос, вентилятор, комплект средств управления, арматура в пределах котла, колосники, приборы контроля, насос, лестница с площадкой и др.

Паровые котлы серии Е по всем показателям не уступают однотипным иностранным производителям.

- Котел не требует экономайзера.
- Моноблочная конструкция котла позволяет компактно (на одной раме с котлом) установить дымосос, вентилятор и питательный насос.
- Пониженное по сравнению с котлом серии ДЕ давление пара при высоком (до 90%) КПД.
- Малые габариты, что не требует больших помещений для установки.
- Простота и надежность в эксплуатации.
- Для нужд нефтяной промышленности выпускается котел Е-1,0-0,9 с топочным устройством для сжигания сырой нефти.

Технические характеристики

ПОКАЗАТЕЛЬ	Е-1,0-0,9 М	Е-1,0-0,9 Г	Е-1,0-0,9 Р
Паропроизводительность, т / час	1,0	1,0	1,0
Рабочее давление насыщенного пара на выходе МПа (кгс/см ²); не более	0,8(8,0)	0,8(8,0)	0,8(8,0)
Расчетное топливо	мазут М100	природный газ	твердое топливо
Влажность насыщенного пара, %, не более	3,0	1,0	
Расчетный расход топлива, кг/ч	74,0	83,5	147-211
Полная поверхность нагрева, м ² ;	31,6	31,6	31,6
Коэффициент полезного действия, %, не менее	85	89	75
Объем топочного пространства, м ³	2,2	2,2	1,98
Водяной объем котла, м ³	1,3	1,05-1,1	1,05-1,1
Температура питательной воды, °С	50	50	50
Ток питания переменный, напряжение, В	220/380	220/380	220/380
Установленная электрическая мощность, кВт	6,0	6,0	6,0
Масса, кг, не более	4300	4300	3800
Габариты котла (Длина x Ширина x Высота), м, не более	4,2x2,35x2,9	4,2x2,3x2,9	4,35x2,3x3,0



Комплект поставки:

Блок-котел, горелка, автоматика, вентилятор, дымосос, насос, арматура, приборы контроля, лестница